

English

**1 APPEARANCE**

- 1. Strobe Light 2. Buzzer 3. Cable Hole 4. Set Screw
- 5. Tamper Screw Hole 6. Tamper Button 7. Power Switch 8. Indicator

**2 ENROLLMENT**

**3 INSTALLATION**

- ★ Check signal strength.

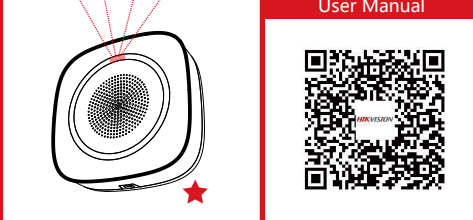
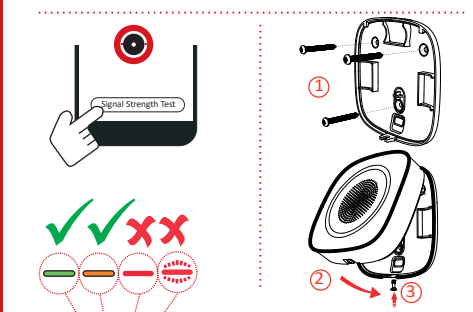
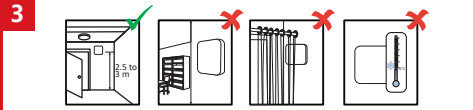
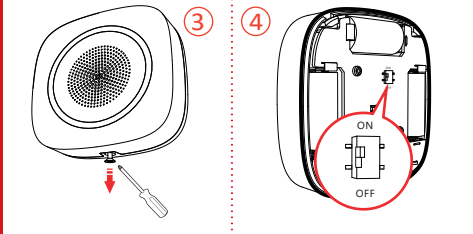
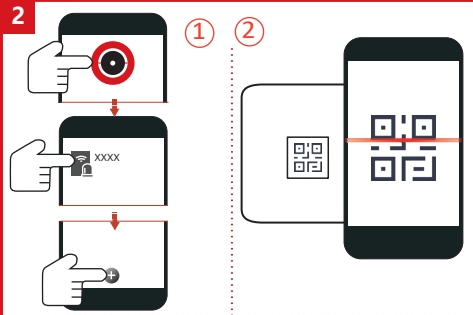
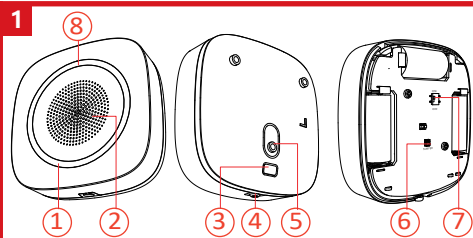
User Manual

Scan the QR code for more information and operation help.

Specification

RF	Frequency	868 MHz
	Method	Two-way communication
Indication	Distance	1.6 KM
	Indicator	Red/Green/Amber
Power	Strobe light	Red/Blue
	Power	Battery (default powersupply method)
	Consumption	Quiescent Current: 40uA Max. 3 V/4 A (alerts in volume level 3)
Interface	Low Battery Cut Off	2.45 V
	Voltage Range	Fully charged (new) to 2.45V DC (battery)
	Battery life span	3 CR123A, 3 years in work status (triggered every two weeks and alerting 90 s for each triggering)
Buzzer	Power switch	Power switch
	Tamper switch	Front and rear tamper-proof
General	Decibel	90 to 110 db
	Max. sound duration	15 min (900s)
	Operation Temperature	-10 °C to 40 °C (14 °F to 104 °F)
General	Operation Humidity	10% to 90%
	Dimension (W x H x D)	88 x 88 x 32 mm (3.46" x 3.46" x 1.26")
	Weight	169.5 g
Installation	Wall mounting	

UD19255B-G



User Manual



English

The additional force shall be equal to three times the weight of the equipment but not less than 50N. The equipment and its associated mounting means shall remain secure during the installation. After the installation, the equipment, including any associated mounting plate, shall not be damaged.

Français

La force supplémentaire doit être égale à trois fois le poids de l'équipement et au minimum à 50 N. L'équipement et ses supports de montage doivent être maintenus fermement en place pendant l'installation. Après l'installation, l'équipement, y compris le plateau de montage associé le cas échéant, ne doit pas être endommagé.

Ελληνικά

Η πρόσθετη δύναμη πρέπει να είναι ίση με τρεις φορές το βάρος του εξοπλισμού, αλλά όχι λιγότερο από 50N. Ο εξοπλισμός και τα σχετικά μέσα στερέωσης πρέπει να παραμείνουν σταθερά στη θέση τους κατά την εγκατάσταση. Μετά την εγκατάσταση, ο εξοπλισμός, συμπεριλαμβανομένης τυχόν οθόνης, δεν θα υποστεί βλάβη.

Polski

Zusätzliche Montagekraft muss dem dreifachen Gewicht des Geräts entsprechen, jedoch mindestens 50 N. Das Gerät und die zugehörigen Befestigungsmittel müssen während der Installation stets gesichert sein. Nach der Installation darf das Gerät, einschließlich der zugehörigen Montageplatte, nicht beschädigt werden.

Hrvatski

Dodatna sila treba biti jednaka trostrukoj težini opreme, ali ne manja od 50 N. Tijekom postavljanja oprema i povezana sredstva za postavljanje trebaju ostati sigurni. Nakon postavljanja oprema i sve povezane priključne ploče ne smiju biti oštećene.

Українська

Додаткова сила треба бути рівною трітій частині ваги обладнання, але становитиме не менше 50 Н. Обладнання та пов'язані з ним елементи кріплення повинні залишатися в безпеці під час встановлення. Після монтажу унікальні позначення обладнання, включаючи будь-які пов'язані з ним монтажні пластини, устаткування не повинні бути пошкоджені, наприклад, на бетонній стіні.

Deutsch

Die zusätzliche Befestigung muss dem dreifachen Gewicht des Geräts entsprechen, jedoch mindestens 50 N. Das Gerät und die zugehörigen Befestigungsmittel müssen während der Installation stets gesichert sein. Nach der Installation darf das Gerät, einschließlich der zugehörigen Montageplatte, nicht beschädigt werden.

Čeština

Dodatečná síla by měla být rovna trojnásobku hmotnosti zařízení, avšak nejméně 50 N. Zařízení a související montážní prostředky musejí zůstat během montáže bezpečné. Po montáži nemají být označení vybavení, včetně případných příslušenství, poškozena.

Magyar

A tartóerőnek legalább háromszorosa kell lennie az eszköz súlyának, de nem kevesebb, mint 50 N. Az eszköz és a hozzá tartozó szerelvények meg kell maradjanak biztonságos állapotban az üzemeltetés során. Az eszköz és a hozzá tartozó szerelvények nem lehetnek sérültek.

Español

La fuerza adicional debe ser equivalente a tres veces el peso del equipo, pero no inferior a 50 N. El equipo y el soporte asociado deben permanecer seguros durante la instalación. Tras la instalación, no se debe dañar el equipo ni tampoco las placas de montaje asociadas.

Italiano

La forza applicata deve essere pari al triplo del peso del dispositivo e in ogni caso non inferiore a 50 N. Il dispositivo e gli utensili utilizzati per il montaggio devono rimanere al sicuro durante l'installazione. Dopo l'installazione, il dispositivo e la piastrina di montaggio non devono subire danni.

Português (Brasil)

A força adicional deve ser igual a três vezes o peso do equipamento, mas não inferior a 50 N. O equipamento e seus recursos de montagem associados devem permanecer seguros durante a instalação. Após a instalação, o equipamento, incluindo qualquer placa de montagem associada, não pode estar danificado.

Português

A força adicional deverá ser igual a três vezes o peso do equipamento, mas não inferior a 50 N. O equipamento e respetivos meios de montagem associados devem ser mantidos em segurança durante a instalação. Após a instalação, o equipamento, incluindo qualquer placa de montagem associada, não devem estar danificados.

Русский

Дополнительная сила должна быть равна троекратной массе оборудования, но не менее 50 Н. Оборудование и сопутствующие средства монтажа должны быть надежно закреплены во время установки. После установки осмотрите оборудование и монтажные пластины на предмет повреждений.

Nederlands

De extra kracht moet gelijk zijn aan drie keer het gewicht van de apparatuur, maar niet minder dan 50N. De apparatuur en de bijbehorende bevestigingsmiddelen moeten tijdens de installatie stevig vast blijven zitten. De apparatuur, inclusief enige bijbehorende montageplaat, mag na de installatie niet worden beschadigd.

Türkçe

Ek kuvvet, ekipmanın ağırlığının üç katına eşit olmalı, ancak 50 N'den az olmamalıdır. Ekipman ve bağlı montaj araçları kurulum sırasında güvenli kalmalıdır.

Svenska

Tilläggskraften ska vara lika med tre gånger utrustningens vikt men inte mindre än 50 N. Utrustningen och dess tillhörande monteringsmjöligheter ska förbli säkra under installationen. Efter installationen ska utrustningen, inklusive tillhörande monteringsplatta, inte vara skadad.

Dansk

Den ekstra styrke skal være lig med tre gange vægten af udstyret, men ikke mindre end 50 N. Udstyret og dets tilhørende monteringsenheder skal holdes sikre under installationen. Udstyret, herunder eventuelle i tilhørende monteringsplader, må ikke beskadiges under installat onen.

Română

Forța suplimentară trebuie să fie egală cu de trei ori greutatea echipamentului, dar nu mai puțin de 50N. Echipamentul și mijloacele de montaj asociate trebuie să rămână sigure în timpul instalării. După instalare, echipamentul, inclusiv orice placă de montaj asociată, nu trebuie deteriorate.

Slovenčina

Dodatná sila pôsobiacia na zariadenie má dosahovať trojnásobok hmotnosti zariadenia, no nesmie byť menšia ako 50 N. Zariadenie a príslužné montážne prvky musia byť namontované pevné. Po montáži nesmie dôjsť k poškodeniu zariadenia ani príslušnej montážnej dosky.

Slovensčina

Dodatná sila mora biť enaka tritrasobnej hmotnosti opremy, vendar ne manjša od 50N. Poskrbite, da med namestiti tvoje nepoškodujete opremo in priloženih vgradnih pripomočkov. Po končan namestiti ti pazite, da ne poškodujete opremo in morebitne vgradne plošče.

Srpski

Dodatna sila treba da bude jednaka trostrukoj težini opreme, ali ne manja od 50N. Oprema i odgovarajući pribor za postavljanje treba da budu pričvršćeni tokom postavljanja. Nakon postavljanja oprema i sve povezane priključne ploče ne smiju biti oštećene.

Български

Допълнителната сила трябва да е равна на тритри пъти телотна маса на оборудването, но не по-малко от 50N. При извършване на монтажа оборудването и свързаните с него монтажни елементи трябва да бъдат изградени безопасно. След извършване на монтажа оборудването и свързаните с него монтажни елементи трябва да имат повреден.

Svenska

Tilläggskraften ska vara lika med tre gånger utrustningens vikt men inte mindre än 50 N. Utrustningen och dess tillhörande monteringsmjöligheter ska förbli säkra under installationen. Efter installationen ska utrustningen, inklusive i tillhörande monteringsplata, inte vara skadad.

Norsk

Tilleggskraften skal lyvare tre ganger vektten i utstyret, men ikke mindre enn 50 N. Utstyret og relaterte monteringsmetoder må forbli sikre under installasjonen. Etter installasjonen må ikke utstyret og relaterte monteringsutstyr skades.

Hebrew

הכוח הנוסף צריך להיות שווה לשלוש פעמים משקל הציוד, אך לא פחות מ-50 ניוטון. הציוד והאמצעים הקשורים להתקנתו צריכים להישאר בטוחים במהלך ההתקנה. לאחר ההתקנה, הציוד והאמצעים הקשורים להתקנתו לא צריכים להיפגע.